

# МУЛЬТИСЕНСОРНЫЙ РЕГИСТРАТОР ПАРАМЕТРОВ И СОСТАВА ВОЗДУХА

## GRAVITON MS-300



Контроль  
микроклимата



Определение  
качества воздуха



Детекция утечки  
горючих газов



Обнаружение  
возгорания



RGBW   
ИНДИКАЦИЯ

GRAVITON MS-300 производит замер температуры, влажности и качества воздуха. Самостоятельно распознаёт ранние стадии пожара и повышенные концентрации опасных газов. Имеет встроенную систему оповещения и интегрируется в SCADA.

СОМОВ Конструкторское  
бюро

Sk  
Сколково

# КОНСТРУКЦИЯ И КОМПОНЕНТЫ

## GRAVITON MS-300

GRAVITON MS-300  
в встраиваемом  
корпусе

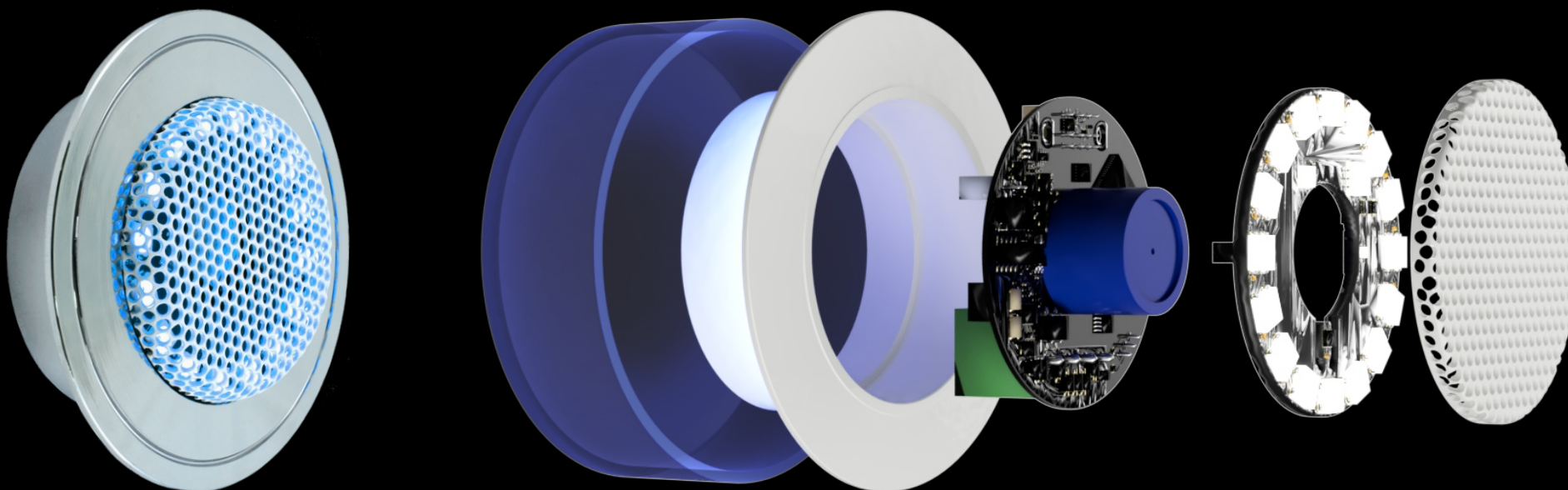
Установочный  
элемент

Алюминиевый  
корпус

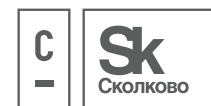
Материнская  
плата

Плата  
расширения

Защитная  
сетка

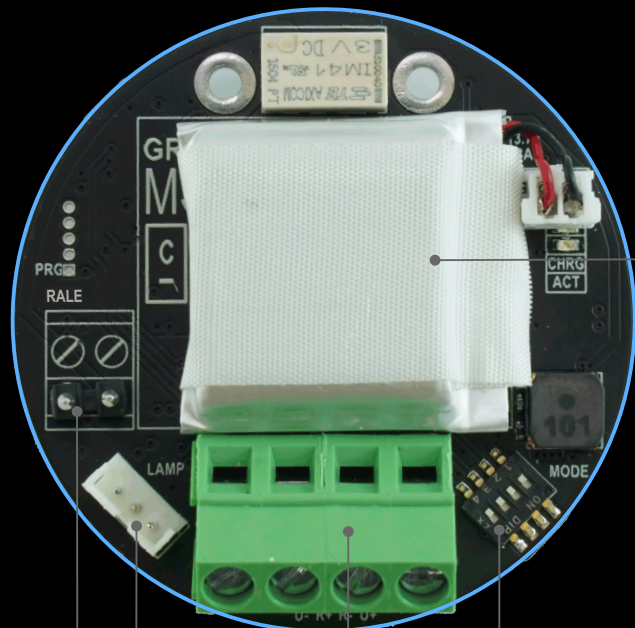


Корпус регистратора MS-300 имеет габариты потолочного точечного светильника и может быть установлен в фальш потолок. Для накладного монтажа предусмотрен специальный установочный элемент



# МАТЕРИНСКАЯ ПЛАТА

# GRAVITON MS-300



Управление  
внешними  
устройствами



Разъём  
внешнего  
индикатора



Клемник  
адресной  
линии



Переключатель  
режимов  
работы



Аккумуляторная  
батарея



Звуковой  
излучатель

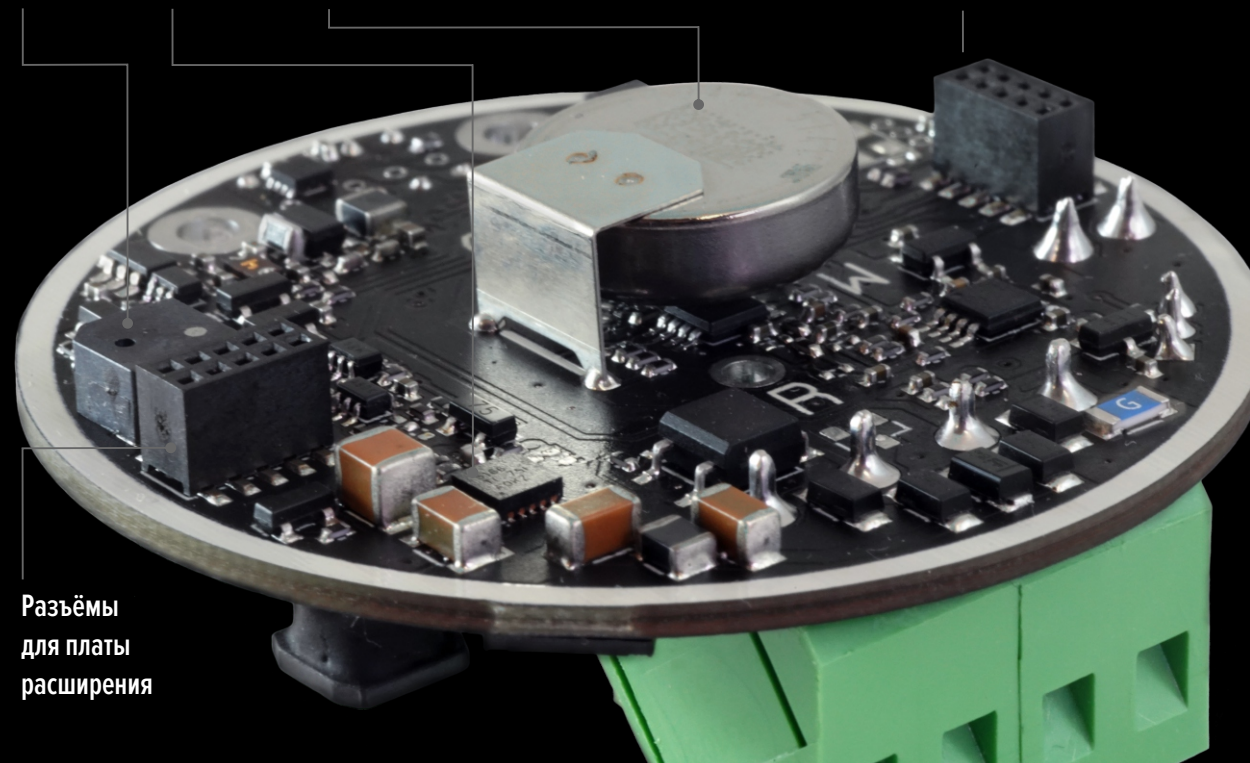


Датчик  
вибрации  
и наклона



Датчик  
угарного  
газа

Разъёмы  
для платы  
расширения



Разъёмы  
для платы  
расширения

Основой регистратора MS-300 является материнская плата, на которую устанавливается плата расширения с необходимым набором сенсоров. На материнской плате находится АКБ резервируемого источника питания.

# ПЛАТА РАСШИРЕНИЯ

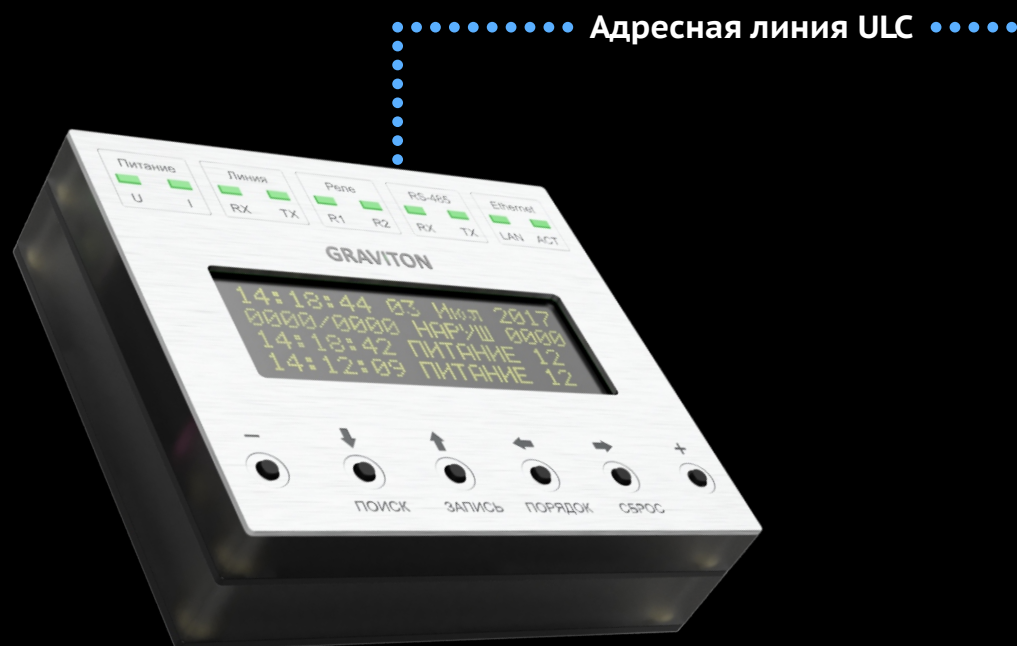
# GRAVITON MS-300



На плате расширения расположены дополнительные датчики и мощные RGBW излучатели, необходимые для отображения контролируемых параметров и аварийного освещения

# ИНТЕГРАЦИЯ В SMART HOME И SCADA

# GRAVITON MS-300



В 4-х проводную адресную линию питания и связи, формируемую контроллером, могут быть подключены 50 регистраторов MS-300

## **Modbus**

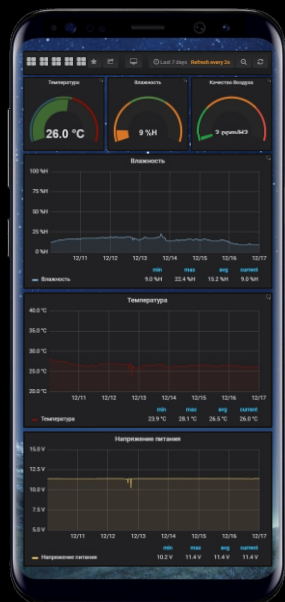
Контроллер обрабатывает полученные от регистраторов данные и обменивается ими с SMART HOME или SCADA через Modbus TCP

GRAVITON MS-300 предназначены для совместной работы с контроллером GRAVITON Modbus, являющимся приёмно-контрольным прибором и обеспечивающим интеграцию



# ПОДКЛЮЧЕНИЕ К ОБЛАЧНОМУ СЕРВИСУ

# GRAVITON MS-300



После настройки удалённого доступа, данные переданные регистраторами доступны с любых мобильных устройств

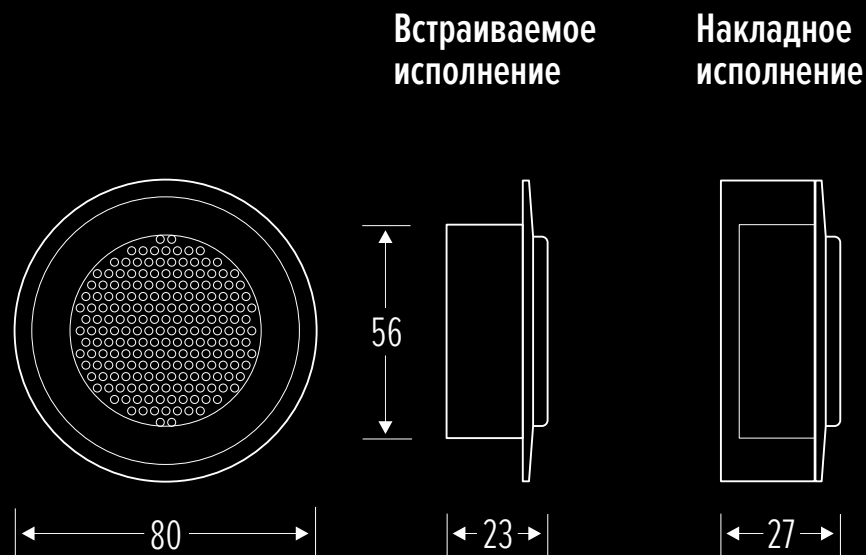
IoT Hub ↑

Для передачи данных в облачный сервис, необходимо использовать IoT Hub, который является приставкой к контроллеру GRVT Modbus и обеспечивает передачу полученной информации через 3G\NB IoT сети



# ТЕХНИЧЕСКИЕ ХАРАКТЕРИСТИКИ

# GRAVITON MS-300



GRAVITON MS-300 имеет встраиваемое исполнение и специальный элемент для накладного монтажа

Максимальная высота установки 16 м  
Максимальная зона действия 60 м<sup>2</sup>

Температурный режим 10 + 55 °C  
Напряжение питания C / DC 5 - 55V  
Потребляемая мощность 5 mW  
Канал CO (макс. дифференц.) ,1-50 ppm (± 5%)  
Канал температуры (макс. дифференц.) 55 + 125°C (± 0,5°C)  
Канал относительной влажности воздуха -100% (± 2%)  
Канал горючих газов H4 C3H8 0,2- 4%  
Канал наклона / микроускорений 1° / 01 - 1,8g 10-250 Hz  
Мощность звукового сигнала 8 dB  
Мощность световых излучателей 0 lm  
Режим световой индикации GBW  
Ёмкость встроенного аккумулятора 00 mA / ч

GRAVITON MS-300 позволяет производить замеры и передавать в адресную линию до 9 параметров. При отключении питания поддерживает автономную работу в течение нескольких дней

**GRAVITON**  
MultiSensor

# IoT РЕШЕНИЯ ДЛЯ МОНИТОРИНГА ПАРАМЕТРОВ И СОСТАВА ВОЗДУХА

SOMOW Design Bureau

[somow.ru](http://somow.ru)

