

Температура



Вибрации



Наклон

somow.ru

# GRAVITON MS-550

## АВТОНОМНЫЙ РЕГИСТРАТОР НАКЛОНА И ВИБРАЦИИ ИНЖЕНЕРНЫХ СООРУЖЕНИЙ

**СОМОВ** Конструкторское  
Бюро

**Sk**  
Сколково

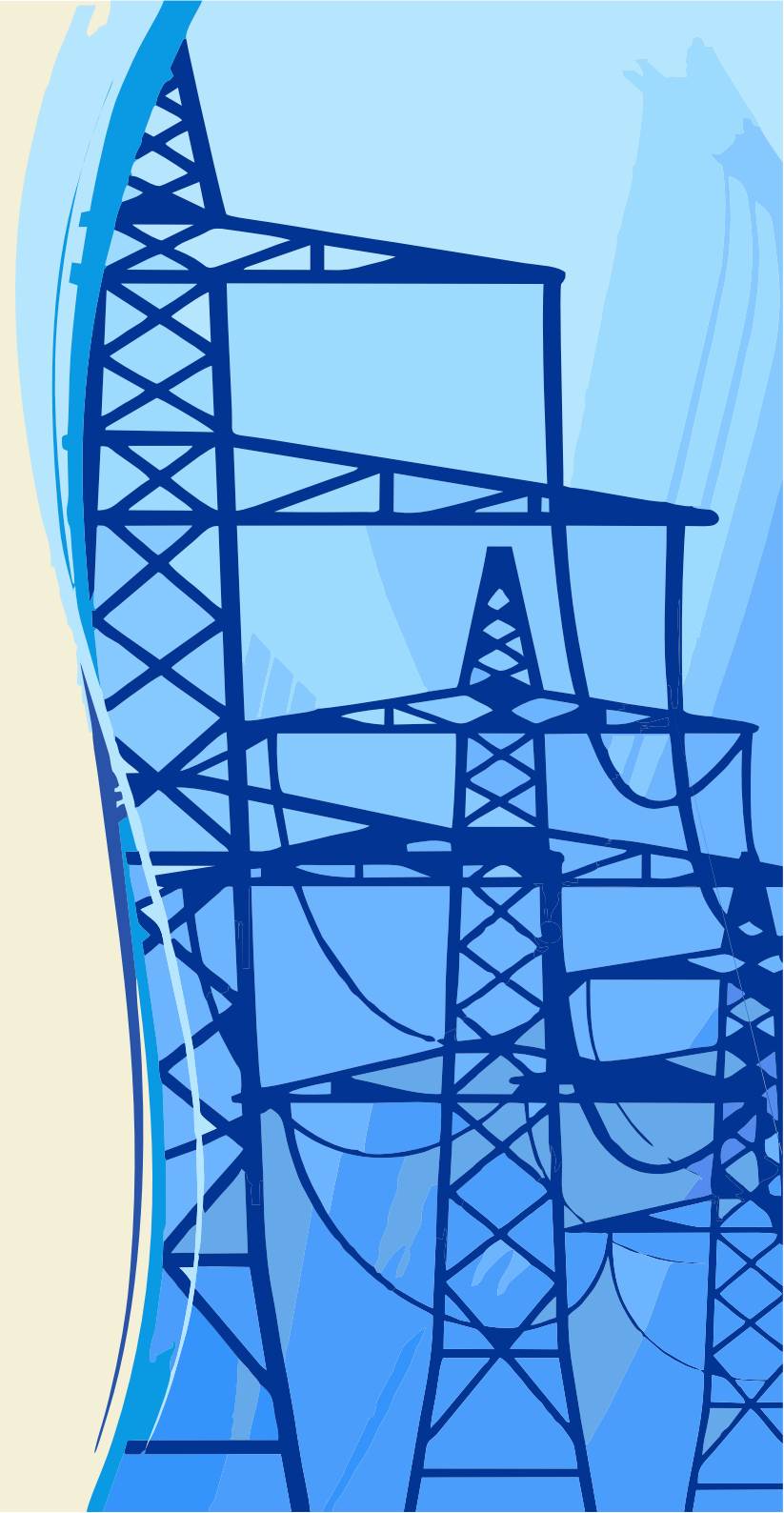
## ПРИМЕНЕНИЕ АВТОМАТИЗИРОВАННЫХ СИСТЕМ ПОВЫШАЕТ ЭФФЕКТИВНОСТЬ КОНТРОЛЯ И ОПТИМИЗИРУЕТ ЭКСПЛУАТАЦИОННЫЕ ЗАТРАТЫ

---

Эксплуатация мачт связи и опор высоковольтных линий электропередач требуют периодического обследования сооружений выездными бригадами

Автоматический мониторинг температуры воздуха, углов наклона и вибраций позволяет оперативно определить развивающуюся аварийную ситуацию

---





## РЕГИСТРАТОР MS-550 ЭФФЕКТИВНОЕ РЕШЕНИЕ

---

Прибор производит автоматические измерения угла наклона и сравнивает полученные данные с заданными значениями. При выходе значений за установленные пределы - передаёт данные текущих параметров посредством GSM сетей

Архив регистрируемых параметров сохраняется в паспортах объектов на сервере заказчика

---



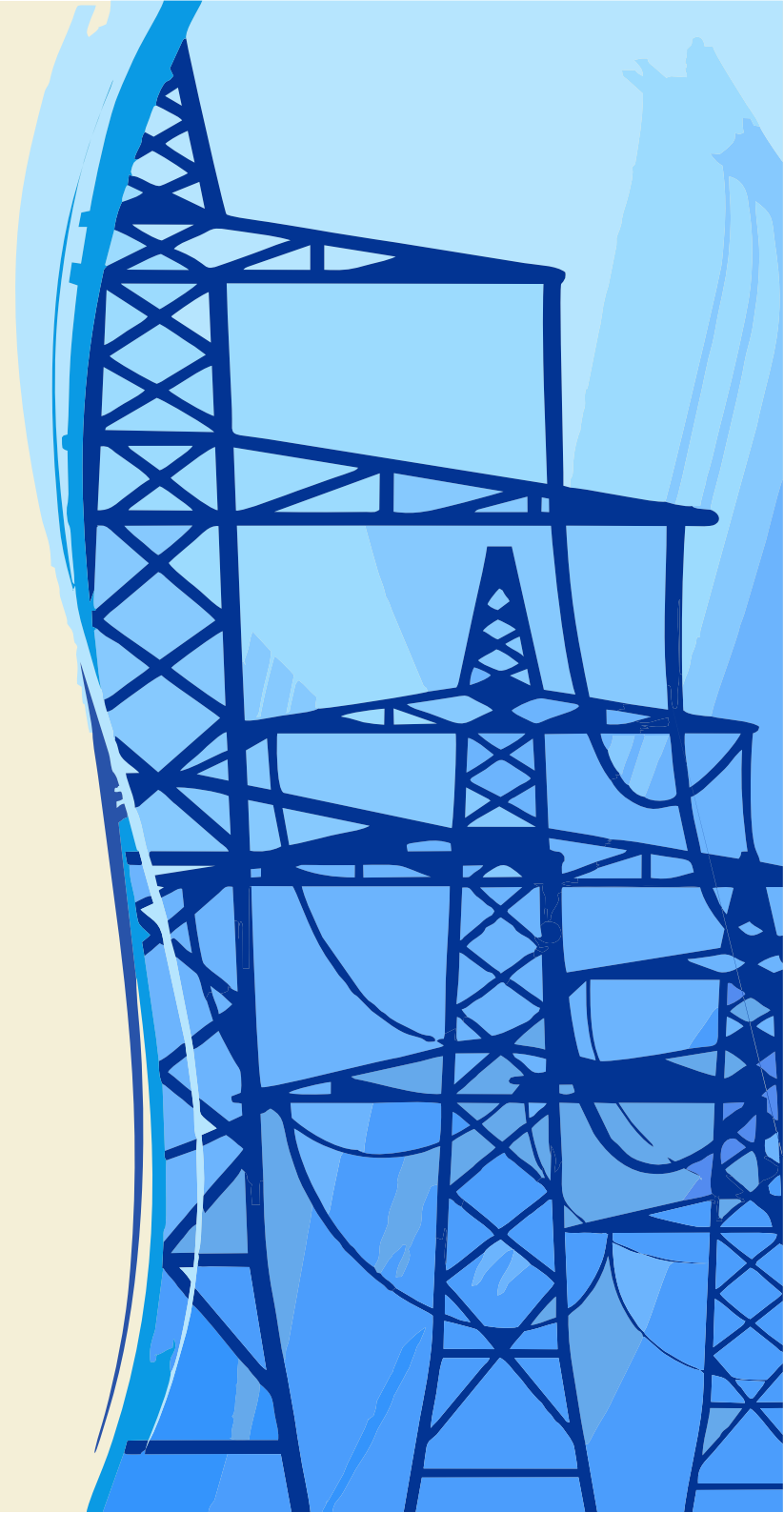
Обеспечивает точные показания при любых погодных условиях



Рассчитан на бесперебойную работу от встроенной батареи в течение 5 лет



Позволяет производить дистанционную настройку пороговых значений и периодичности сеансов связи

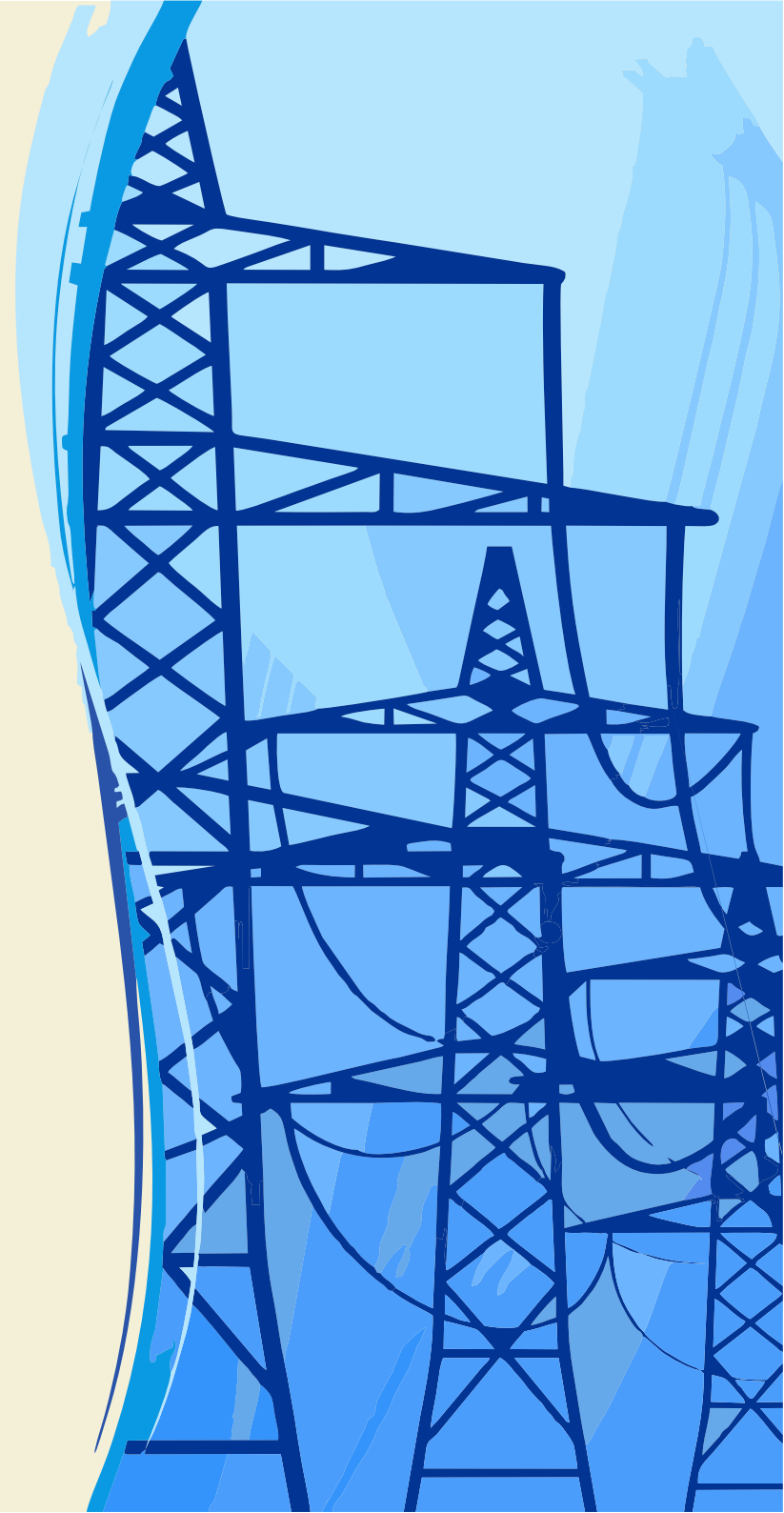
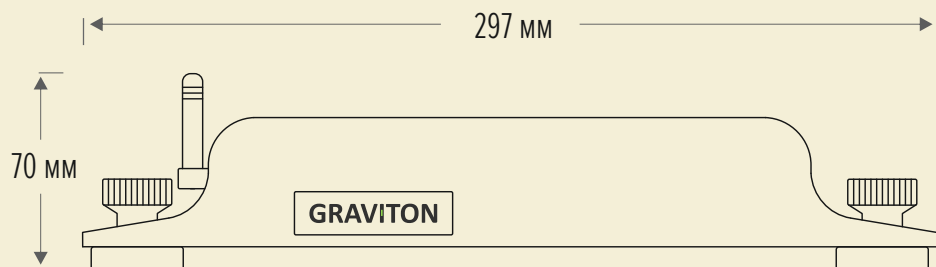


## ТЕХНИЧЕСКИЕ ХАРАКТЕРИСТИКИ MS-550

Температурный режим	- 45 + 55 °С
Степень защиты	IP67
Время работы до замены батареи	5 лет
Канал передачи данных (GSM / NB IoT)	B3, B8, B20
Усилие удержания магнитного крепления	50 кг
Срок эксплуатации	10 лет
Габаритные размеры	46 x 70 x 297 мм
Масса не более	0,8 кг

### ИЗМЕРЕНИЯ:

Угол наклона ( X , Y ) диапазон 1	0-90° ± 1°
Угол наклона ( X , Y ) диапазон 2	0-15° ± 0,01°
Уровень вибраций 10-550 Гц	0,05-18 м/с ± 0,05
Температура воздуха	- 55 + 65 °С ± 0,1°
Атмосферное давление	26 - 126 кПа
Напряжение встроенной батареи	2,8-4,2в ± 0,05в





## ПРОСТОЙ МОНТАЖ И НАСТРОЙКА ПАРАМЕТРОВ

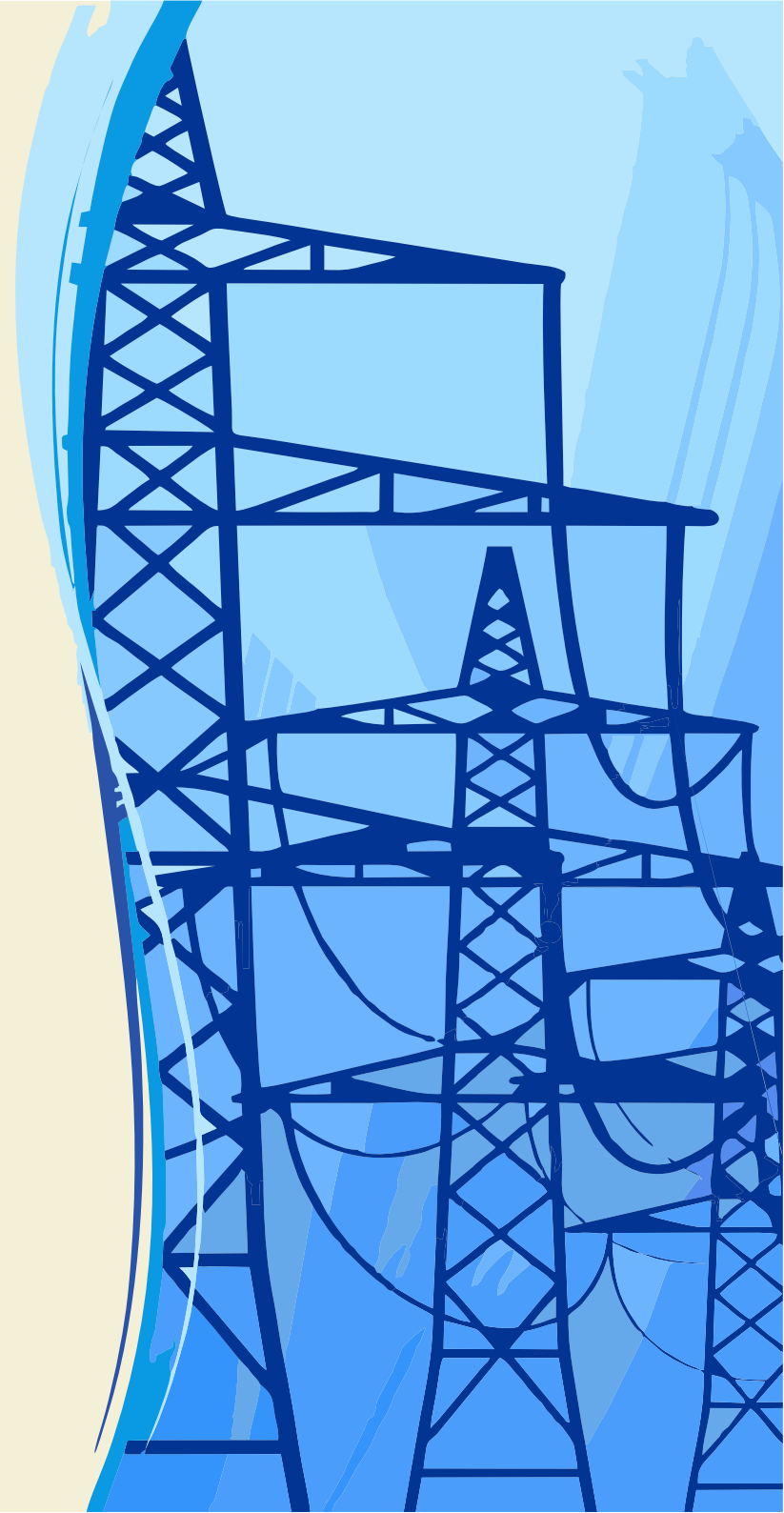
---

MS-550 снабжен мощными магнитами, которые обеспечивают надёжную фиксацию на металле без дополнительных креплений. При установке, допустимо  $15^\circ$  отклонение от вертикальной оси

Дополнительная безопасность обеспечивается страховочным тросиком со свинцовой plombой

---

- 1** Установить прибор, поднеся его к металлической поверхности и убедиться, что он примагнитился
- 2** Через удалённый сервис ввести индивидуальный код прибора и послать команду для активации
- 3** В меню удалённого сервиса установить период сеансов связи и необходимые пороги наклона



# ПОДКЛЮЧЕНИЕ К УДАЛЁННОМУ МОНИТОРИНГУ



Для организации рабочего места оператора, достаточно подключиться к облачному серверу через интернет и активировать учётную запись

# ИОТ РЕШЕНИЯ ДЛЯ МОНИТОРИНГА ИНЖЕНЕРНЫХ СООРУЖЕНИЙ

---

ООО СОМОВ КОНСТРУКТОРСКОЕ БЮРО  
ПРИ ПОДДЕРЖКЕ ИННОВАЦИОННОГО ЦЕНТРА СКОЛКОВО

---

**СОМОВ** Конструкторское  
— бюро

**Sk**  
СКОЛКОВО

